



Saint-Saturnin
COMMUNE DE



Expositions
"Un été à
Saint-Saturnin"



ÉDITION
2023

ASSOCIATION ORACLE

Lieu d'exposition : Grange de Mai
oracle.association63@gmail.co



Au programme :

ANDRE Maïthé, BRENAS Yolande, CONSTANS Isabelle,
COURTINE Marie-Anne, DARRIGRAND Claudine, FILIOL
Jean-François, GODARD Danielle, GRELICHE Michel,
GUILLAUME Jeanne, GUYONNET Jean Paul, LAURENT
Monique, PERIE Mirelle, SAUZET Albert, ULRICH Françoise

Cette année, l'association ORACLE (Office Régional d'Action Culturelle de Liaisons et d'Echanges) vous propose une exposition intitulée "Regards d'artistes sur Auvergne-Rhône-Alpes".

Pour la 22ème année, l'O.R.A.C.L.E. propose une série d'expositions composées d'œuvres d'artistes « amateurs » (peintres, sculpteurs, photographes, ...) sur le thème de la région.

Le thème ouvre un large éventail de sources d'inspiration, paysages, architecture, ambiances, gastronomie, métiers, traditions, ... quelque soit les techniques d'expression.

Nous proposons donc aux artistes non professionnels qui le souhaitent de faire découvrir ou redécouvrir notre grande région au travers de leur regard.

Cette exposition sélectionnée par un jury permet à des artistes amateurs de participer à l'exposition générale à la Maison de la Culture puis dans les différentes collectivités qui la demande.

16 artistes très différents à venir découvrir pour une exposition très dense et de qualité.

DU 1ER AU 16 JUILLET

Alain GERANT

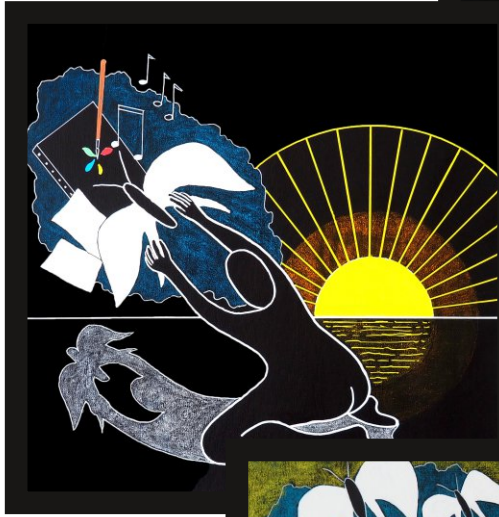
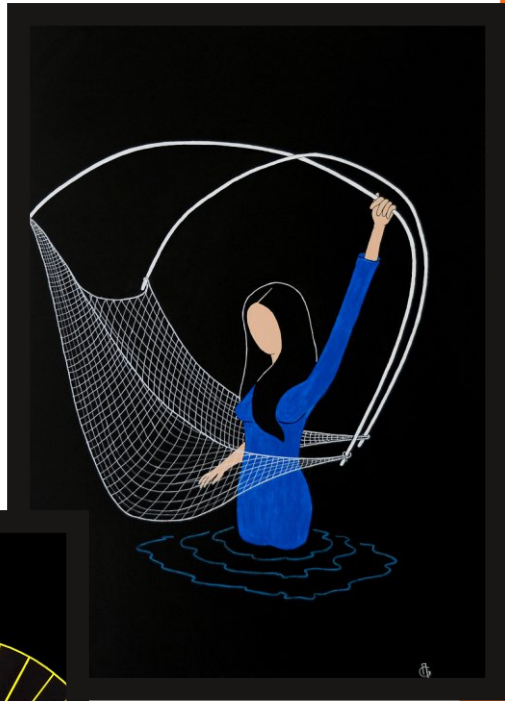
**Lieu d'exposition : Salle des associations
gerant.architecte@wanadoo.fr**

A la base de mes créations, j'écris un texte à partir duquel je développe une série de croquis qui deviennent tableaux « un peu dans l'esprit bande dessinée ».

La base de mes tableaux est un fond noir sur lequel prennent vie les idées, les images, les couleurs.

Mes tableaux sont réalisés en peinture acrylique et pastel.

L'ensemble de mes expositions peut être accompagné d'une animation audiovisuelle qui permet de donner vie aux peintures créées (animation et musique)



DU 1ER AU 16 JUILLET



Marie Therese ROBINET

**Lieu d'exposition : Chapelle
robinet.marietherese@free.fr**



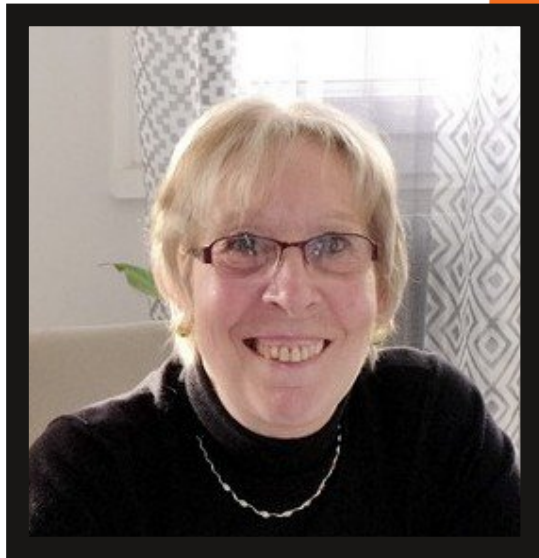
Je peins depuis 30 ans environ. Je me suis formée à l'aquarelle et à la peinture à l'huile grâce aux enseignements de plusieurs artistes à l'occasion de stages d'initiation puis de perfectionnement.

J'ai ensuite abordé le pastel, qui m'attirait particulièrement, avec les conseils de Claude Carvin. J'ai complété ma formation en autodidacte, tout en bénéficiant d'échanges permanents avec d'autres peintres, en particulier dans le milieu associatif.

Ma peinture est figurative. La nature est le sujet qui m'inspire le plus car elle est pour moi une source permanente d'émerveillement et m'invite, par sa beauté, à un voyage imaginaire, empli d'émotions, de rêve et de sérénité.

Mes thèmes préférés : paysages, fleurs, arbres, sources, cascades ou animaux...

J'essaie d'en exprimer la force et la délicatesse et d'en capter toutes les nuances, de l'ombre à la lumière.



DU 1ER AU 16 JUILLET

Annette LAMONERIE

Lieu d'exposition : Chapelle
annette.lamonerie@orange.fr

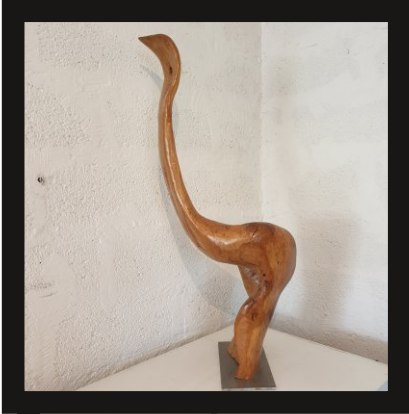
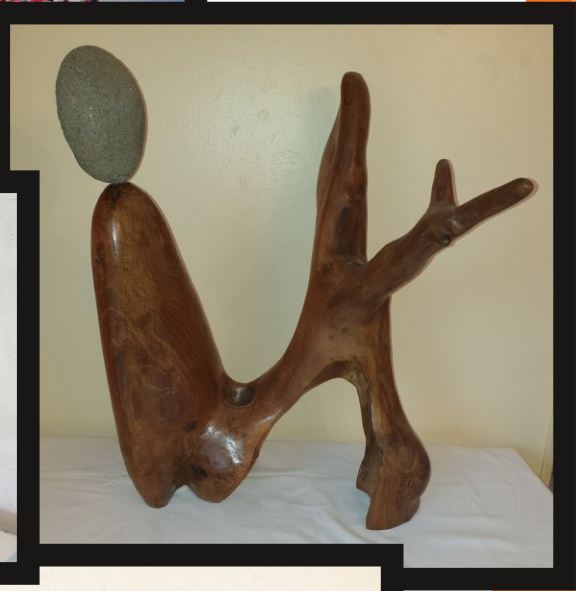
Sculptrice autodidacte, amoureuse de la nature Annette LAMONERIE commence la sculpture à l'âge de 53 ans.

Elle possède le talent de mettre en scène la matière à l'état brut, en accordant les volumes et les fibres du bois.

A partir de souches, de racines torturées par les affres de la nature qu'elle glane dans la forêt ou au bord de rivière, elle choisit la pièce de bois qui déclenche ou suggère, pour elle, la vision d'une forme, d'un mouvement, d'une sensation ou d'un sentiment.

Son premier travail consiste tout d'abord à dégrossir, à épurer la matière à l'aide d'outils mécaniques. Ensuite elle intervient directement au ciseau à bois pour affiner dans le détail la forme définitive. La dernière phase est celle du polissage pour faire ressortir toutes les nuances de teintes du bois. L'œuvre finale est à priori abstraite, mais selon le regard ou l'angle de vision, chacun peut imaginer un personnage, un animal ou tout autre sujet de la vie.

Passionnée, Annette LAMONERIE possède son propre style grâce à sa grande sensibilité et à son travail, et c'est avec beaucoup d'énergie qu'elle fait ressortir beauté et sensualité de ses sculptures.



DU 1ER AU 16 JUILLET

Rachel DUFOUR

Lieu d'exposition : Grange de Mai
racheldufour@cegetel.net
<https://www.mosaiste-racheldufour.fr/>

Mon parcours

- J'ai commencé à peindre à 12 ans. Il y a 24 ans que je fais de la mosaïque, j'ai peu à peu évolué vers la SCULPTURE. Elle permet de recycler les matériaux car je travaille avec tout ce qui est cassé ou hors service.
- J'appartiens au genre « ART SINGULIER » qui recycle et recrée de nouvelles structures avec des procédés nouveaux .

Les expositions

- Depuis 2000 j'ai beaucoup exposé dans la région.
- J'ai obtenu en 2019 le prix de sculpture aux Carrefours des ARTS de CHAMALIERES

Les Salons

- Récemment, J'ai été sélectionnée au niveau national pour participer au SALON VIOLET 2022, puis au SALON de L'ANAF (Association Nationale des Artistes Français) enfin au salon du Puy-en-Velay
- J'ai reçu le prix de la galerie THUILLIER, située place des Vosges à Paris.



DU 19 JUILLET AU 13 AOÛT

Christophe GONCALVES

Lieu d'exposition : Grange de Mai
Chriss.63100@hotmail.com

Je suis dessinateur autodidacte.

Je suis passionné par les univers fantastiques et surréalistes.

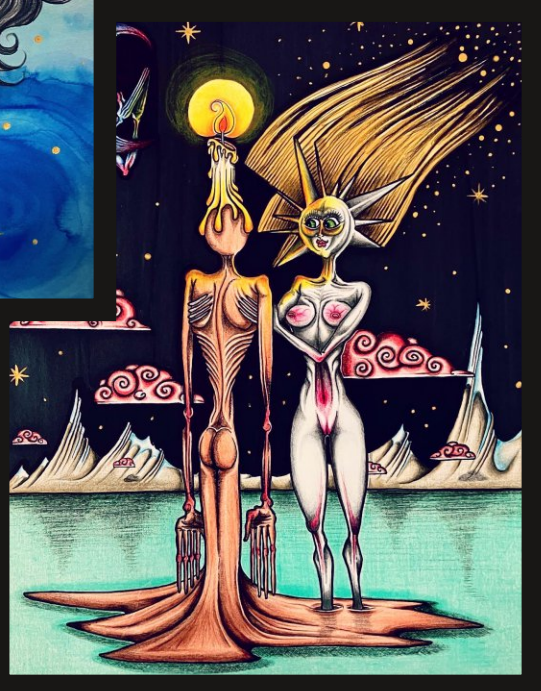
Mes inspirations sont spontanées, et mon vécu et mes états d'âme se retrouvent dans mes dessins, dans des univers fantasmés, à la recherche d'une vérité, un écho universel qui saura nous révéler une partie de ce que nous sommes.

Inspirations de l'actualité, du monde, de mes peurs et de mes amours.

Mes dessins se veulent lieux secrets, initiatique. Porteur d'une lumière, douce et chaude, pour éclairer nos chemins de vie.

Celles qui nous conduisent vers nos intimités les plus secrètes, vers nos êtres intérieurs.

Technique : Dessin au crayon à papier, stylos encre, crayons de couleur, marqueur noir et peinture doré , encre acrylique sur papier canson principalement format A4.



DU 19 AU 30 JUILLET

Myriam SALZARD

Lieu d'exposition : Grange de Mai
myriam-salzard@orange.fr

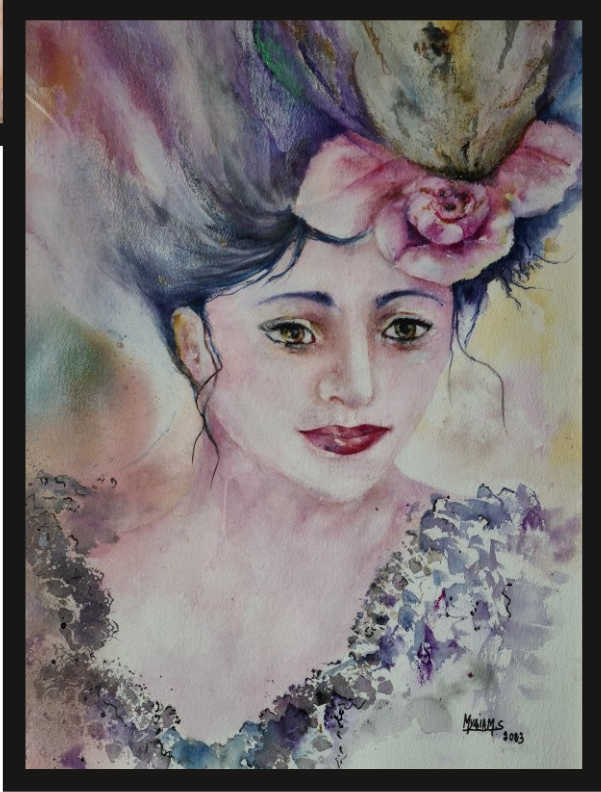
J'enseigne différentes techniques (Huile, aquarelle, Pastel, Acrylique, Dessin D'Art) depuis 18 ans dans différents ateliers et une pension d'art.

J'encadre donc 4 ateliers dans différentes communes.

J'ai participé ces dernières années à différentes expositions locales ou non :

Salon international du Puy en Velay.
LE CENDRE Mirefleur.
Lausanne.
Luxembourg.

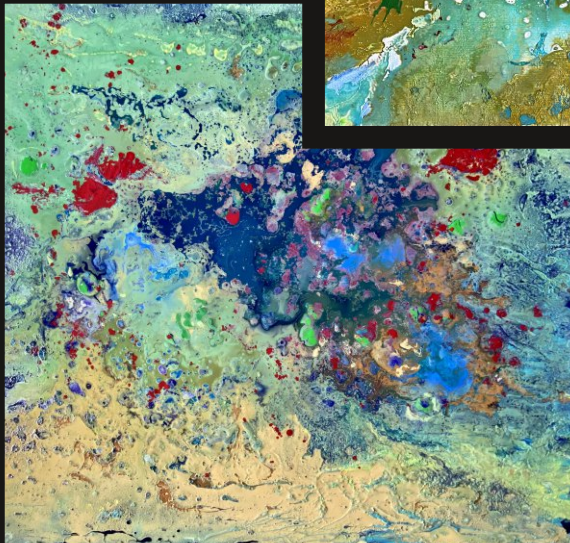
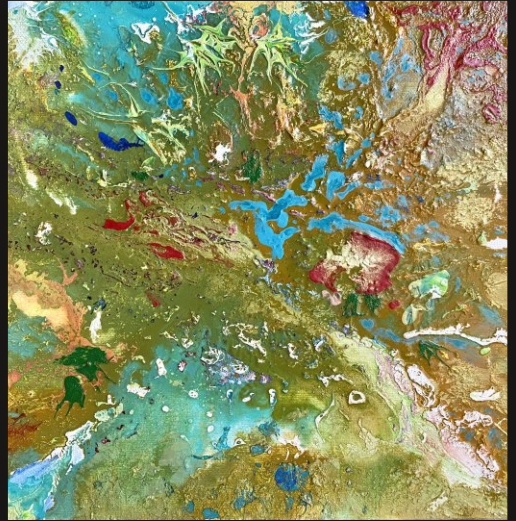




DU 19 AU 30 JUILLET

Francoise MOGENET

**Lieu d'exposition : Salle des associations
francoise.mogenet@gmail.com
<https://www.franmo.fr>**



"L'artiste ne peint pas pour séduire, mais par nécessité"

Lorsque je peins, je m'oublie. Les temps de création sont hors du temps. C'est un espace de bonheur, douloureux, haletant, inquiet, émerveillé, curieux, déçu, surpris, questionné, expérimental, impatient, urgent, ... J'attends l'émergence d'un souffle, du mouvement de la vie naissante, d'une respiration sensible. La « représentation » ne m'intéresse que traversée par cette force qui lie à plus grand que ce qui est perceptible par les sens. Comme toute quête, elle reste toujours peu ou prou inaboutie.

Je travaille sur l'exploration des interactions naturelles de différents fluides entre eux. Un questionnement, par la peinture, - avec ses limites donc, - des différentes forces qui créent le paysage, la géologie, les formes du microcosme comme du macrocosme, les engendremens, ...

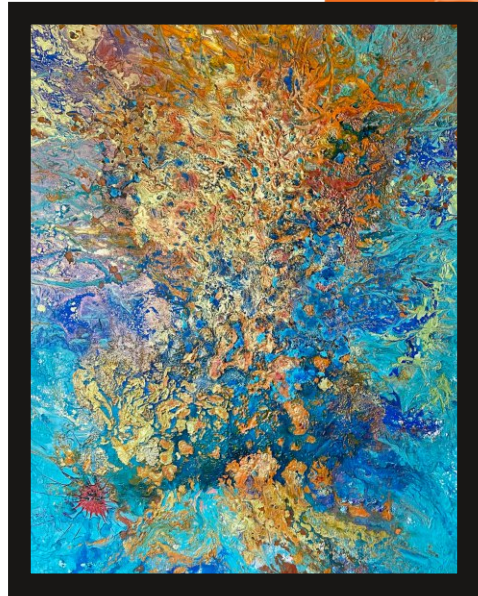
Me creuse le thème des magmas, des foisonnements, des énergies, des fluides, ...

Me creuse le thème d'itinERRANCes, sous forme de cartographies imaginaires, d'archéologies de strates, de traces, d'effacements, de recouvrements, de cheminements fluides densifiés par la matière utilisée comme vecteur de l'écoulement du temps,...

Les distinctions entre abstrait et figuratif sont dépassées, me semble t il, depuis que les progrès de la technologie nous découvrent l'infiniment petit et l'infiniment grand, par la photographie couplée à toutes formes de lentilles et de cadrages, qui va jusqu'à explorer l'intérieur des choses et des êtres, ou les images spatiales de la terre « vue du ciel », nous dévoilant toujours mieux que rien n'est créé de rien par l'homme, tout est réorganisé à partir d'objets et de structures naturels préexistants.

Il se peut que certaines formes artistiques soient « prophétiquement révélatrices » de ces « encore inconnus » existant réellement dans la matière de l'univers... C'est ce regard porté sur le réel que j'invite à découvrir.

L'artiste révèle que le monde est beau.



DU 19 AU 30 JUILLET

Pierre-Francois PICARD

**Lieu d'exposition : Chapelle
latelierdanslair@orange.fr**

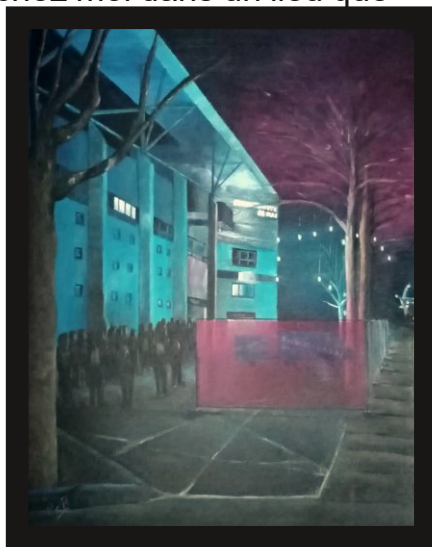
Peintre depuis 5 ans en Auvergne, la peinture occupe une partie de mon quotidien. Pastel, acrylique et parfois aquarelle, techniques qui me permettent de réaliser des toiles uniques.

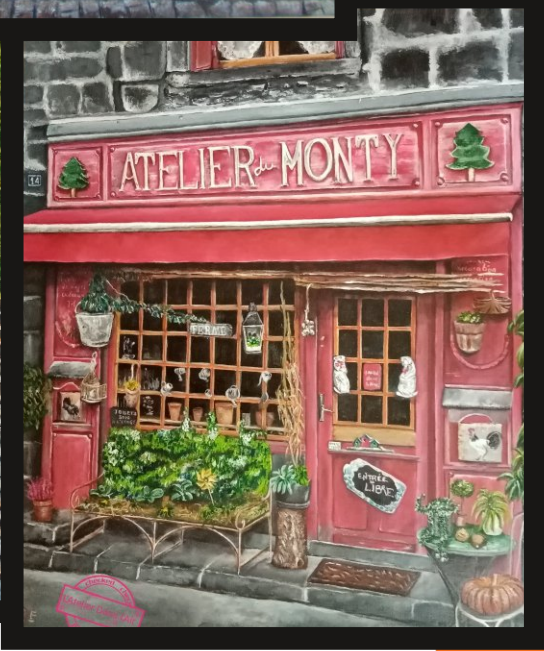
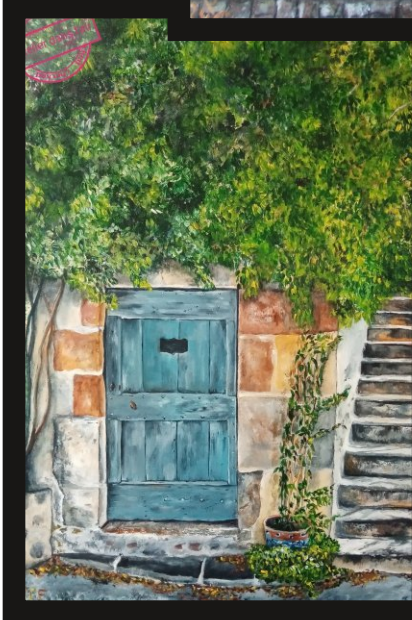
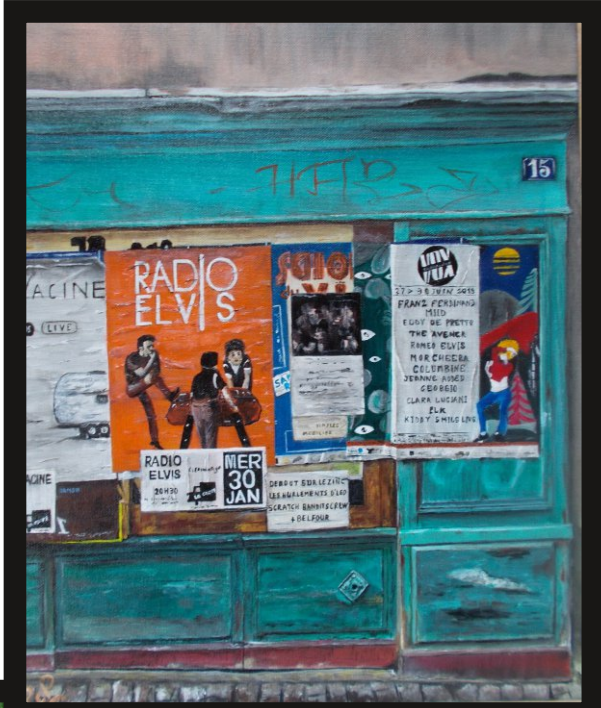
Le regard change en se promenant dans la nature, dans une ville, un événement. L'inspiration est là, m'indiquant qu'une toile pourra être créée.

Le chevalet est toujours occupé. Donner du volume et de la profondeur aux peintures qui sont essentiellement réalisées chez moi dans un lieu que j'ai souhaité nommé l'Atelier dans l'Air.

« Que chacun prenne autant de plaisir en découvrant les tableaux que j'en ai eu pour les réaliser »

Pierre-François PICARD
L'Atelier dans l'Air

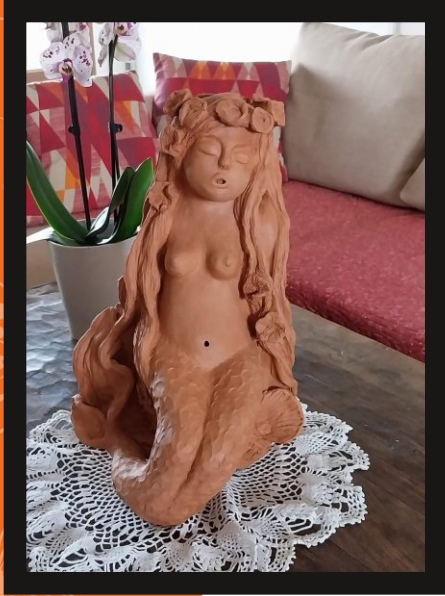




DU 1ER AU 16 JUILLET

Corinne ROZAT

Lieu d'exposition : Grange de Mai
rozatcorinne@gmail.com
Instagram : corinne _rozat _63



Dessins réalisés au Stylo bic par le processus de l'Art intuitif qui consiste à dessiner ce qui viens, dans l'instant présent, sans réfléchir.

Dans cette forme d'expression ,j'utilise la méditation et la musique pour m'accompagner aux rythmes des mélodies pour créer en donnant libre cours à mon intuition et faire émerger ma créativité.

Pour les sculptures en argiles, je suis aussi dans le lâcher-prise et l'émotionnel.

Un moyen pour moi d'exprimer et déposer dans la matière mes émotions, mes ressentis.



DU 2 AU 13 AOUT

Pauline SAUTAREL

Lieu d'exposition : Grange de Mai

<https://www.mademoiselle-image.fr>

Nous avons tous vu des images télévisées ou des graphiques déjà catastrophiques sur le changement climatique.

C'est en boucle, en fond sonore.

On le sait, on doit changer.

Mais en avons-nous réellement conscience?

La série artistique interactive proposée par Mademoiselle Image, alliant photos et vues aériennes, pose un regard sur les ravages infligés sur l'environnement.

Elle a été créée avec une coupure espace temps pour chaque triptyque exposé par un jeu de miroir.

Une occasion de prendre le temps de se positionner et de se questionner sur notre histoire.



DU 2 AU 13 AOUT



CALYK

Lieu d'exposition : Salle des associations calounykoe@aol.fr

Touchée par la lumière, les formes, les couleurs, la transparence des matériaux, vivant au cœur d'une nature encore protégée, sonore et fragile, aux senteurs éphémères, j'ai toujours eu besoin de transcrire, de partager mes émotions.

Réservée, je n'utilise que très rarement la parole mais des mots écrits, volés aux grés de mes connaissances pour accompagner mes créations.

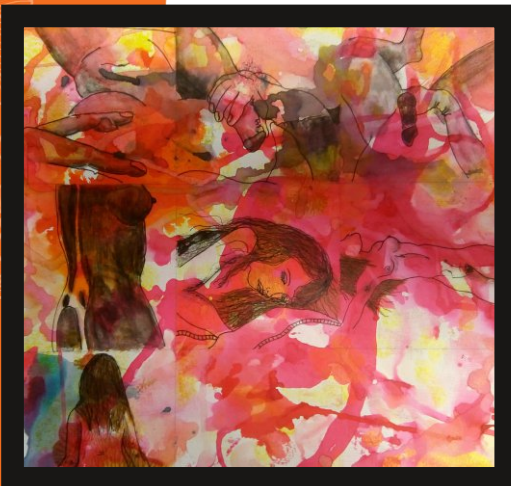
L'Ecole Supérieure d'Art de Clermont Communauté, m'a aidée à découvrir d'autres techniques, médium et à plonger au plus profond de mes ressentis et pensées. La formation scientifique reçue durant mes études antérieures influence parfois mon cerveau droit.

Touchée au plus profond de mon intimité suite à un accident de vie, un trait parfois empli de douleur s'étale sur la toile, le tissu, la soie, le verre, le bois, le métal, le plexiglas, le cuivre, le linoléum et les pages blanches d'un cahier.

En utilisant, la peinture à l'huile, à l'acrylique, à l'œuf ou à la caséine et aux pigments, l'aquarelle, les encres, les pastels, le stylo bille, le crayon à papier ou de couleur, les Posca la pointe sèche, la gouge la laine, le coton, le fil, la lumière sur la pellicule photographique, le doigt et j'en oublie certainement,

J'évite d'étouffer dans ce corps meurtri à tout jamais.

Je prends alors une valise imaginaire afin de parcourir ce fil tendu entre les deux mondes. Je travaille alors sur le corps sur tous supports en utilisant diverses techniques depuis plusieurs années.





DU 2 AU 13 AOUT

Regards d'Antan

**Lieu d'exposition : Chapelle
lamaisondesarchers@orange.fr**

Geo Morange (1925-2015)

Avec poésie, humanisme, Geo essaie des tentatives d'approche de connaissance de l'être humain, très sensible à la chaleur humaine ; Geo pense que le destin de l'homme est tragique. On ne peut cacher la vieillesse, la maladie, la mort.

De nombreuses expositions : Paris, New York, Rochefort Montagne...

Les portraits sélectionnés pour cette exposition représentent le monde rural dans les années 1980 sur le territoire de Rochefort Montagne.



DU 2 AU 13 AOUT

Les peintures de MALY

Lieu d'exposition : Grange de Mai
pereira.marie.h@gmail.com

J'ai toujours aimé le dessin. Autodidacte, voilà maintenant 7 ans que je peins à l'huile et depuis quelques mois, j'ai découvert le pastel.

Ces deux techniques, bien qu'elles soient différentes, m'ont immédiatement fascinée. C'est une vraie passion dont j'ai la chance d'en faire mon métier depuis deux ans et demi.

Ce que j'aime dans le fait de peindre la nature et plus particulièrement les paysages d'Auvergne, c'est qu'elle est pleine de vie et de détails.



Je peux peindre 10 fois la même goutte de rosée, la rainure sur l'écorce du chêne ou l'écume au pied d'une cascade autant de fois que nécessaire afin de recréer le plus fidèlement la beauté de la nature qui nous entoure.

En fait, à mes yeux, c'est ça le bonheur, se réveiller chaque matin et se dire que l'on va faire ce que l'on aime en transmettant à travers mes peintures une émotion, un sourire, ou une envie d'aller flâner en ces lieux.

J'essaye de mettre notre belle région en valeur.



DU 16 AU 27 AOÛT

Photoclub Bonne-vie

Lieu d'exposition : Grange de Mai
jpjacomy@orange.fr

Le Photoclub Bonne-vie a pour but de faire découvrir, d'approfondir et de promouvoir l'art photographique.

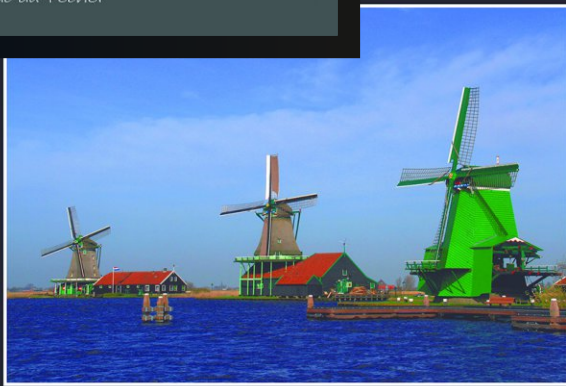
Il vise à favoriser les rencontres entre photographes amateurs désireux d'échanger idées et connaissances dans le domaine de la photographie.

Les adhérents viennent pour s'initier, approfondir de nouvelles techniques photographiques, découvrir de nouveaux domaines de la photo, cultiver leur mode d'expression artistique, et se perfectionner dans le domaine de la prise de vue et du post-traitement.

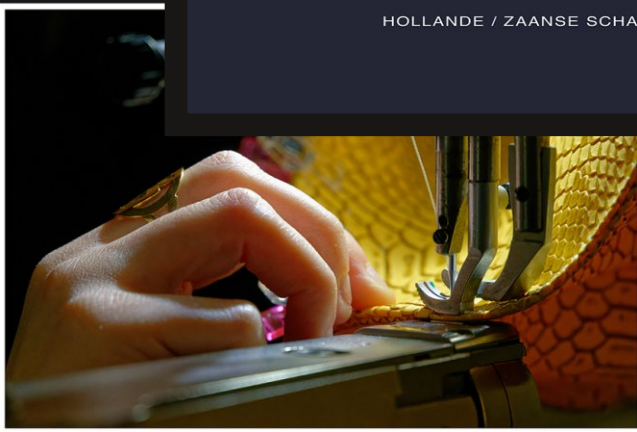
Il organise de nombreuses expositions et participe à de nombreux concours.



Lac du Pêcheur



HOLLANDE / Zaanse Schans



Le Sac à Main Jaune

DU 16 AU 27 AOÛT

Amanda PETERS

Lieu d'exposition : Grange de Mai
atelierpetitsoleil@gmail.com
<http://atelierpetitsoleil.com>

Depuis un certain temps, je m'impose le processus de monter mes sculptures a l'envers en commençant par un estampage de plaque en terre sur un apport végétal ou minéral, puis de suivre le contour au colombin sans direction déterminée.

Au fur et à mesure les parois se forment, je remonte les couches géologiques de mon être.

(C'est la terre qui parle)

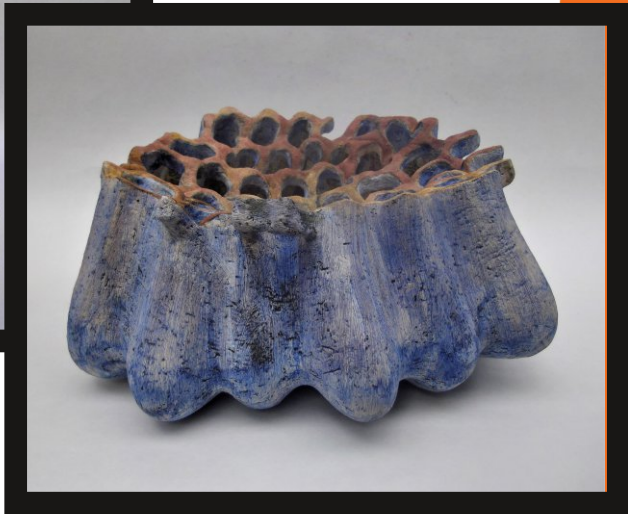
Construire à l'envers fait travailler l'œil comme un objectif.

Charnelles, les mains s'activent dans l'argile, par des gestes ancestraux, laissant exprimer ressentiments et affects.

Le retournement de la pièce met en évidence le statu quo et la transgression du non-dit.

Force et tranquillité vivent a travers les parois, la forme et la couleur mais "C'est a la surface qu'il faut chercher la profondeur".

Une seule pièce aux multiples points de vues, comme une île livrée aux intempéries des regards dans la lumière, a s'y confondre...



DU 16 AU 27 AOUT



Yves COMMUNAL

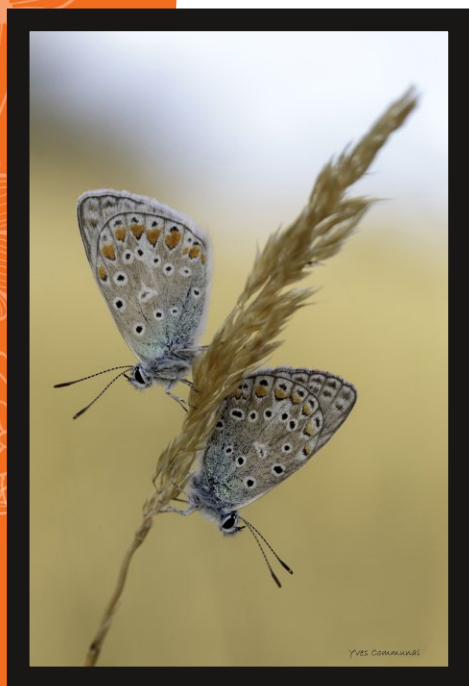
Lieu d'exposition : Salle des associations
ycommu@club-internet.fr
<https://ycommu.wixsite.com/ycommur>

Photographe amateur, mes déambulations matinales ne sont que des prétextes pour découvrir la nature encore engourdie. Qu'importe si le sujet photographié est banal ou commun, j'aime par-dessus tout l'harmonie des couleurs qu'il peut dégager, ainsi que la quiétude d'une campagne encore au repos. Dans cette nature qui nous invite, tout est propice à l'émerveillement : un volcan d'Auvergne endormi, une fleur gracile ployant sous une brise légère, un papillon fragile réchauffant ses ailes sous un pâle soleil...

Je ne m'interdis rien et parfois, lors des journées pluvieuses, je joue avec les éléments : l'eau, la lumière, la fumée...

Toutes les photos ont été réalisées dans le Puy-de-Dôme, souvent au bout de mon jardin, et parfois même dans ma cuisine !

« La beauté est dans l'œil du photographe »





DU 16 AU 27 AOUT



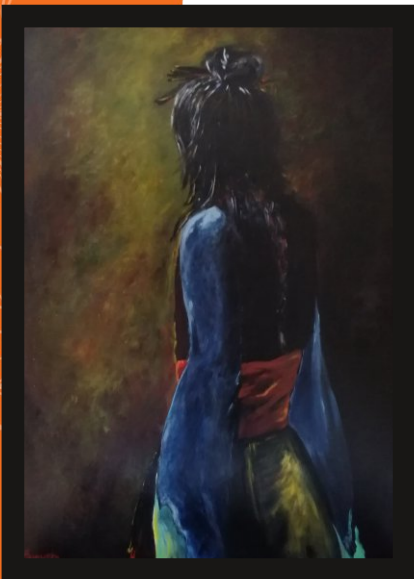
Nadine BENITO- PLAETTNER

**Lieu d'exposition : Salle des associations
nadine_benito-plaettner@orange.fr**

Quand je me suis décidée à exposer, j'ai, en fin d'année 2017, rejoint l'association Expo-Artiste et choisi de prendre Eyquem pour nom « d'artiste ». Il s'agissait pour moi d'emprunter le deuxième prénom de Montaigne parce que je le trouvais, soit joli, mais surtout parce que les valeurs et les idées de cet auteur me correspondaient complètement. Plusieurs siècles nous séparent, mais ce moraliste et libre penseur dont l'esprit et la spiritualité l'élevèrent au titre de fondateur de l'introspection, en influençant la culture occidentale, ne pouvait me laisser indifférente.

Le savoir, la mesure et la connaissance de soi demeurent les seules voies de la sagesse qui nous permettent de vivre en accord avec la nature et les autres.

Aujourd'hui, sur les traces de Montaigne, humaniste avant tout, je considère que la nature et le regard des enfants restent les repères les plus sûrs. Ils nous éclairent sur l'authenticité des choses et nous préservent des dérives.



Ici et là-bas, mon quotidien n'est qu'une introspection sans cesse renouvelée...

Au bout du pinceau sur la toile, l'inspiration court et m'entraîne toujours plus loin à la recherche de ce qui ne m'a pas encore traversée.

C'est dans mon atelier que les pensées m'envahissent et m'élèvent, où mes expériences et mes sentiments flirtent en harmonie pour m'entraîner vers une création que j'envisage toujours autour des couleurs. Ces couleurs qui nous accompagnent tous dans la vie et dans la mort. Ces couleurs pour naître et resplendir, pour briller au plus profond et au plus fort de notre être s'inscrivent à jamais au cœur de notre humanité individuelle et collective. Ces couleurs portent nos humeurs avant de ternir à jamais pour mieux renaître et transmettre...

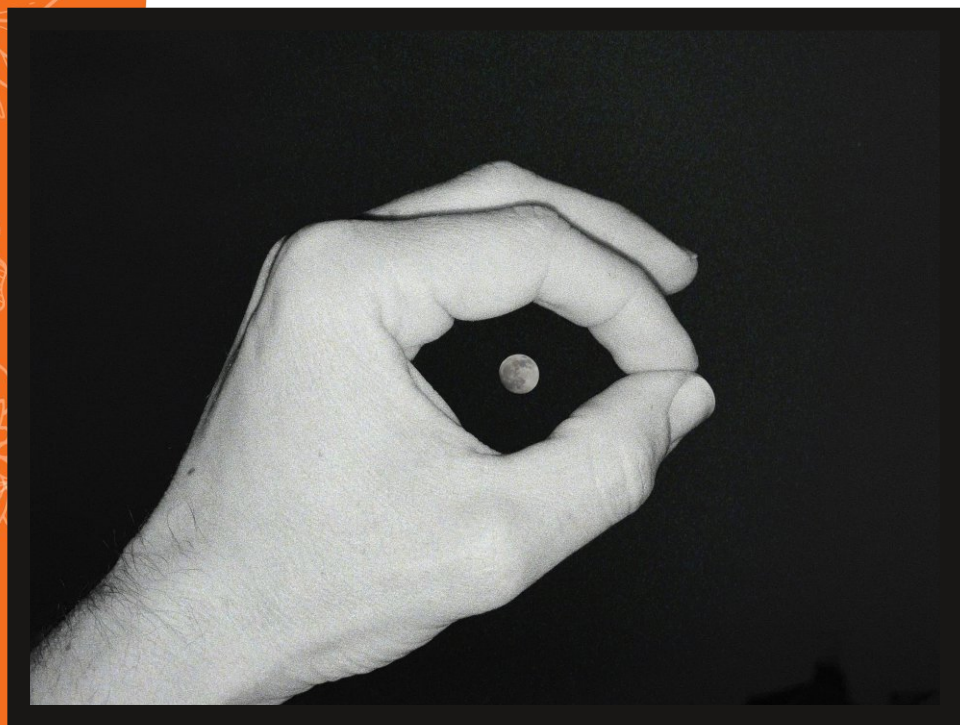


Sur Artmajeur : Eyquem*
Facebook : Art Plus Plus
Instagram : _eyquem_

DU 16 AU 27 AOUT

Collectif Rosana
BOURG, Philippe
FONTES et Jerome
MONTAGNE

Lieu d'exposition : Chapelle
jerome@tumultes.net
phfontes99@gmail.com
rosanabourg@hotmail.com



Installation artistique

Rosana Bourg, artiste plasticienne
Philippe Fontes, artiste musicien
Jérôme Montagne, artiste
photographe

“ ...on considère parfois la vie comme un bien inépuisable, et pourtant tout arrive seulement un certain nombre de fois, un tout petit nombre, vraiment. Combien de fois vous souviendrez-vous d'un certain après-midi d'enfance, un après-midi qui fait si profondément partie de vous que vous ne pouvez envisager votre vie sans lui ? Peut-être quatre ou cinq fois, peut-être même pas. Combien de fois encore verrez-vous la pleine lune se lever ? Peut être vingt. Et pourtant on pense la revoir indéfiniment. ”

— Extrait de “The Sheltering Sky”, Paul Bowles».

DU 16 AU 27 AOUT

UN CONCERT D'EXCEPTION

Cette année votre festival vous propose un concert exceptionnel de l'Orchestre National d'Auvergne.

Dans le coeur de l'église romane majeure Notre Dame et son acoustique d'une qualité hors du commun, les 21 cordes de l'orchestre seront dirigés par Guillaume Chilemme.

Un concert à ne pas manquer !

Inscriptions recommandées sur <https://www.saint-saturnin63.fr>

Début concert : 20H00
Ouverture des portes : 19H00

Tarifs :

Adulte - 20 euros.
Moins de 18 ans - 10 euros.
Gratuit pour les moins de 12 ans.





Saint-Saturnin
COMMUNE DE



CONCERT

ORCHESTRE NATIONAL AUVERGNE-RHÔNE-ALPES

VENDREDI 11 AOÛT - 20H

Église Notre-Dame, Saint-Saturnin

GUILLAUME CHILEMME violon et direction

J-S. BACH

L'art de la fugue (extraits)

L. WEINER

Divertimento n° 1 Opus 20

W. A. MOZART

Adagio et Fugue en do mineur KV 546

B. BARTÓK

Divertimento pour orchestre à cordes

Renseignements et réservations : www.saint-saturnin63.fr



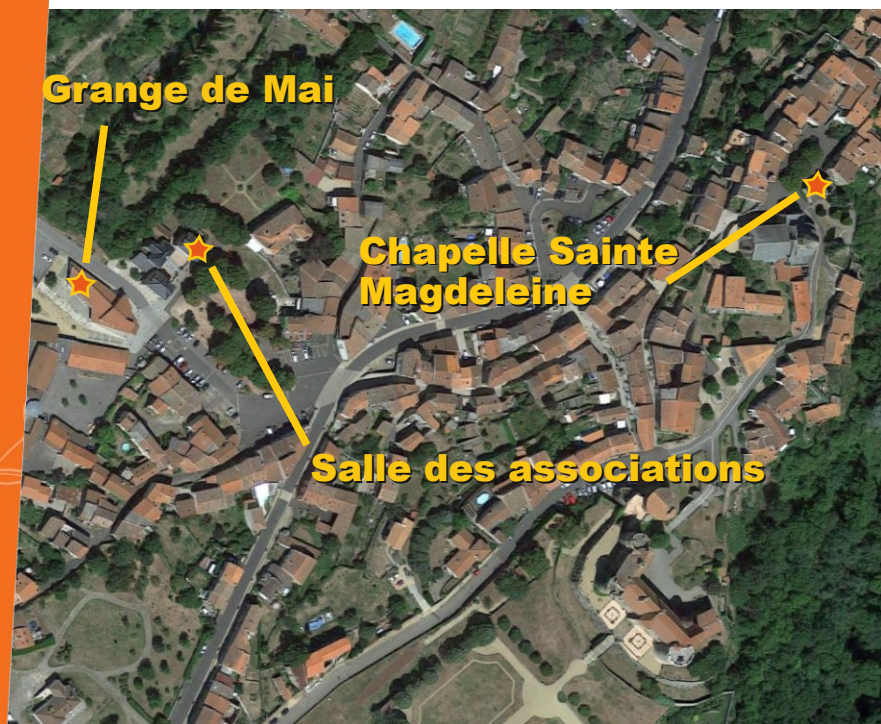
GUIDE DES LIEUX D'EXPOSITION

Le festival "un été à Saint-Saturnin" vous propose une balade dans notre magnifique village médiéval à travers la découverte d'artistes locaux.

En déambulant à travers ses ruelles anciennes, vous pourrez vous émerveiller de l'architecture tout comme des peintures, photos, sculptures et autres performances artistiques proposées.

Le visiteur peut se laisser porter à parcourir l'écrin de nature maintenant classé patrimoine mondial de l'Unesco et ne pas hésiter à s'aventurer au détour d'un sentier pour découvrir les bords de la Monne, ses lavoirs, ses paysages, ses points de vue...

Tout cela pour une journée inoubliable.





**Grange de Mai, juste à côté de la
mairie, place du Huit Mai
! Entrée côté école !**



**Salle des associations, place du huit
mai, a droite de la mairie**



**Chapelle Sainte Magdeleine
Place de l'église. Tout en haut du
village, face à la porte latérale de
l'église, attenant à l'ancien cimetière**





"Esquisse préparatoire pour le futur plan touristique de Saint-Saturnin, réalisée par Marjorie Masseglia"

Un été à Saint-Saturnin

Evenement organisé par la mairie de Saint-Saturnin 63450

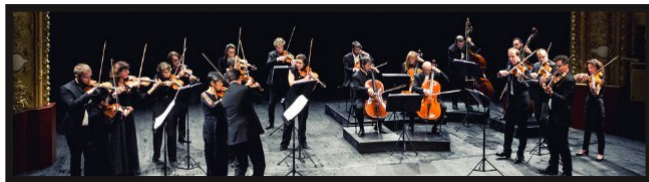
unetesaintsaturnin@saint-saturnin63.fr

04 73 39 30 77

CONCERT 2023 À L'ÉGLISE

Le 11 août 2023 à 20h00

21 cordes de l'Orchestre National d'Auvergne



Saint-Saturnin

F - 63450

Merci à nos sponsors :



À VOTRE SERVICE

Schmitt
DEPUIS 1962