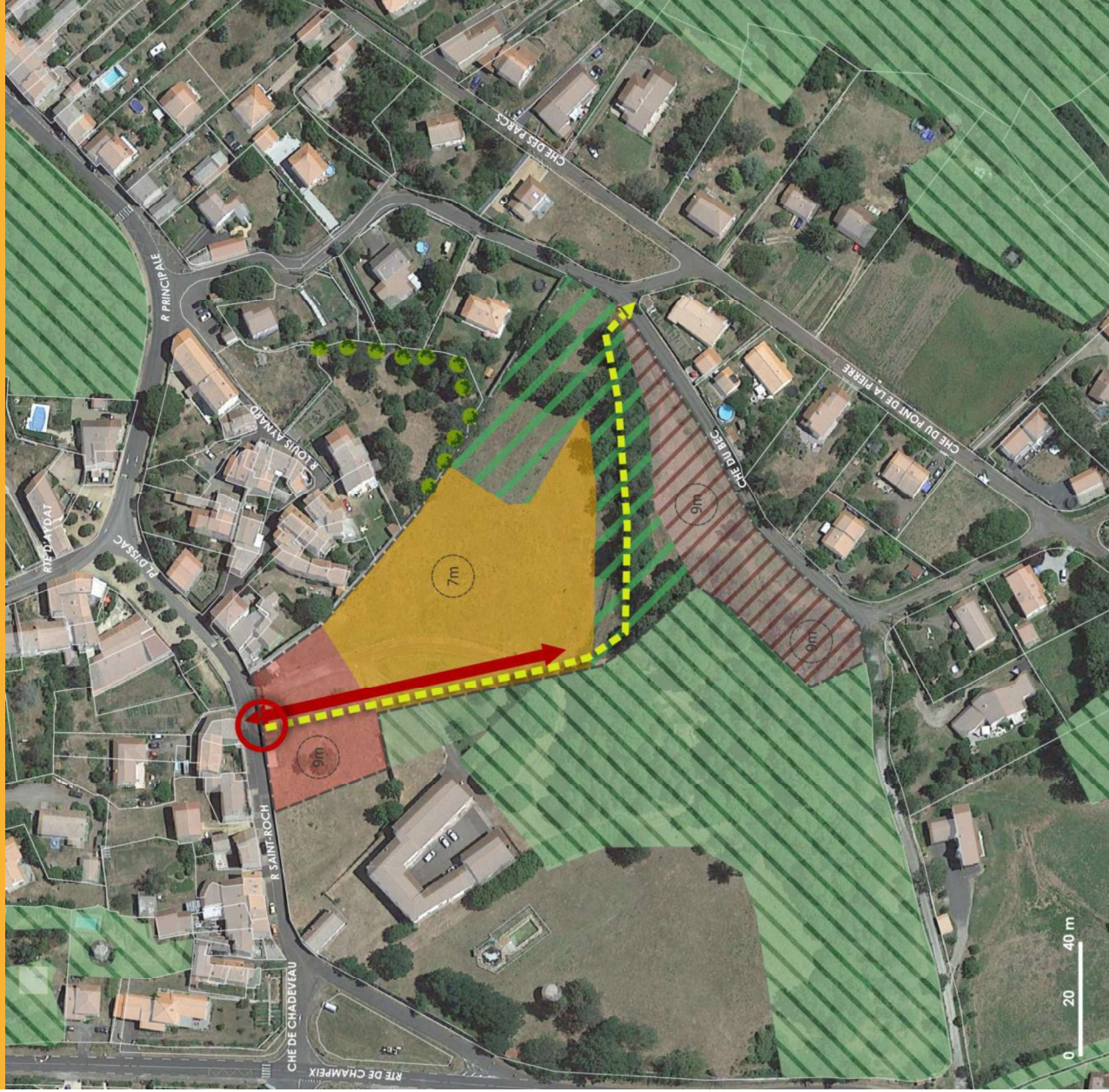
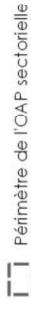


# OAP sectorielles // SAINT-SATURNIN – Clos d'Issac



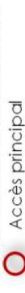
## SAINT-SATURNIN - Clos d'Issac

1.83 ha

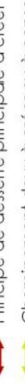


Périmètre de l'OAP sectorielle

### UNE REFLEXION SUR LES MOBILITES



Accès principal

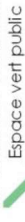


Principe de desserte principale à créer

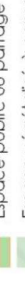


Cheminement doux à créer ou à conserver

### LA PRESERVATION DES ELEMENTS NATURELS ET UNE MISE EN VALEUR DU PATRIMOINE LOCAL



Espace vert public

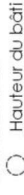


Espace public ou partagé

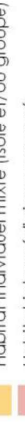


Espace végétalisé à conserver ou à créer

### L'ENCADREMENT DU DEVELOPPEMENT DES SECTEURS STRATEGIQUES



Hauteur du bâti



Habitat individuel mixte (isolé et/ou groupé)



Habitat intermédiaire ou groupé

Le secteur du Clos d'Issac est inscrit dans le périmètre de l'AVAP de Saint-Saturnin. Les objectifs définis pour ce secteur correspondent notamment au maintien des qualités urbaines du quartier, à la conservation et restauration des éléments du patrimoine architectural, à la facilitation de la réhabilitation et des mises aux normes des bâtiments tout en conservant leurs caractéristiques patrimoniales, ou encore à la construction ou reconstruction de bâtiments à condition qu'ils restent dans la logique du tissu urbain existant.

Nombre de logements estimé :

20

### Programmation :

La partie nord présentera une densité plus importante : 9 m de haut, implantation à l'alignement.